

SSK | Barre 10 x 3 mm

Matière: Cuivre étamé, courant admissible: 140 A



Barres collectrices en cuivre de 10 x 3 mm pour la collecte des câbles. Convient pour divers bornes de blindage CEM.

RoHS
compliant

REACH
COMPLIANCE

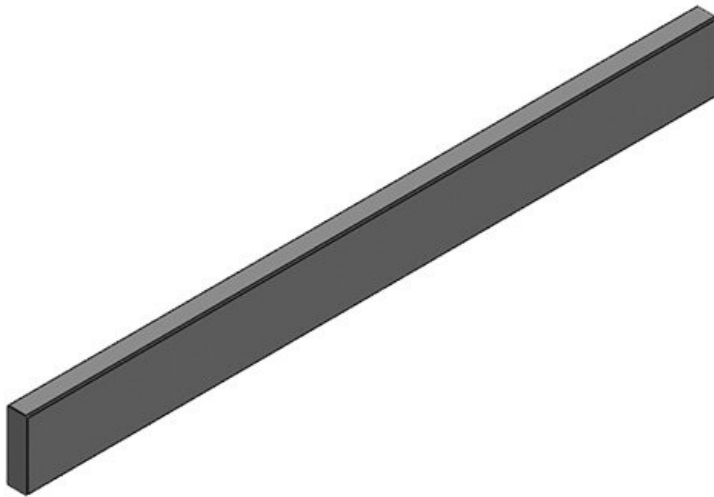
Made in
Germany

Spécifications

Matière Cuivre étamé

Avantages

Types et tailles de produits



N° de cde	36100
EAN	4251269302
	084
Unité d'emballage	1
Longueur	1.000 mm
Largeur	10 mm
Hauteur	3 mm